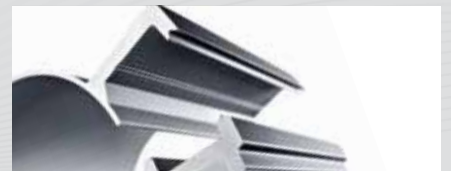


ALUMINIUM IN MOTION



GUTMANN. GARTNER. NORDALU.

Mehr Erfahrung, mehr Kompetenz, mehr Nutzen,
dafür stehen die Unternehmen der GUTMANN Gruppe.

Der Verbund der drei Unternehmen ist in seiner Zusammensetzung einzigartig. Als Hersteller hochwertiger Aluminiumprodukte für nahezu alle Marktsegmente verfügt die Gruppe über jahrzehntelange Erfahrungen.

Die GARTNER EXTRUSION GmbH ist Marktführer im Bereich hochwertigster Präzisionsprofile mit engsten Toleranzen, wie sie z.B. in den Anwendungsbereichen Pneumatik und Lineartechnik eingesetzt werden. GARTNER EXTRUSION GmbH ist ebenso führend bei Profilen und Verbundbaugruppen für Fassadenobjekte sowie in der Komponentenfertigung für z.B. die Medizintechnik.

Die Stärken der NORDALU GmbH liegen in der Herstellung von Profilen mit dekorativ hochwertigen Oberflächen, die z.B. in der Sanitärbranche benötigt werden. Die hohen Anforderungen an Form, Optik und Funktionalität erfüllt die NORDALU GmbH mit Hilfe von eigens dafür entwickelten Sondermaschinen.

Aufgrund hoher Flexibilität und einer großen Bandbreite in der Profilfertigung ist die GUTMANN AG ein bewährter Partner für alle Industriebereiche. Zudem ist die GUTMANN AG als namhafter Anbieter von Bausystemen seit Jahrzehnten erfolgreich tätig. Kunden profitieren somit nicht nur von den spezifischen Kompetenzen der Einzelunternehmen, sondern auch vom gesamten Leistungsspektrum der GUTMANN Gruppe.



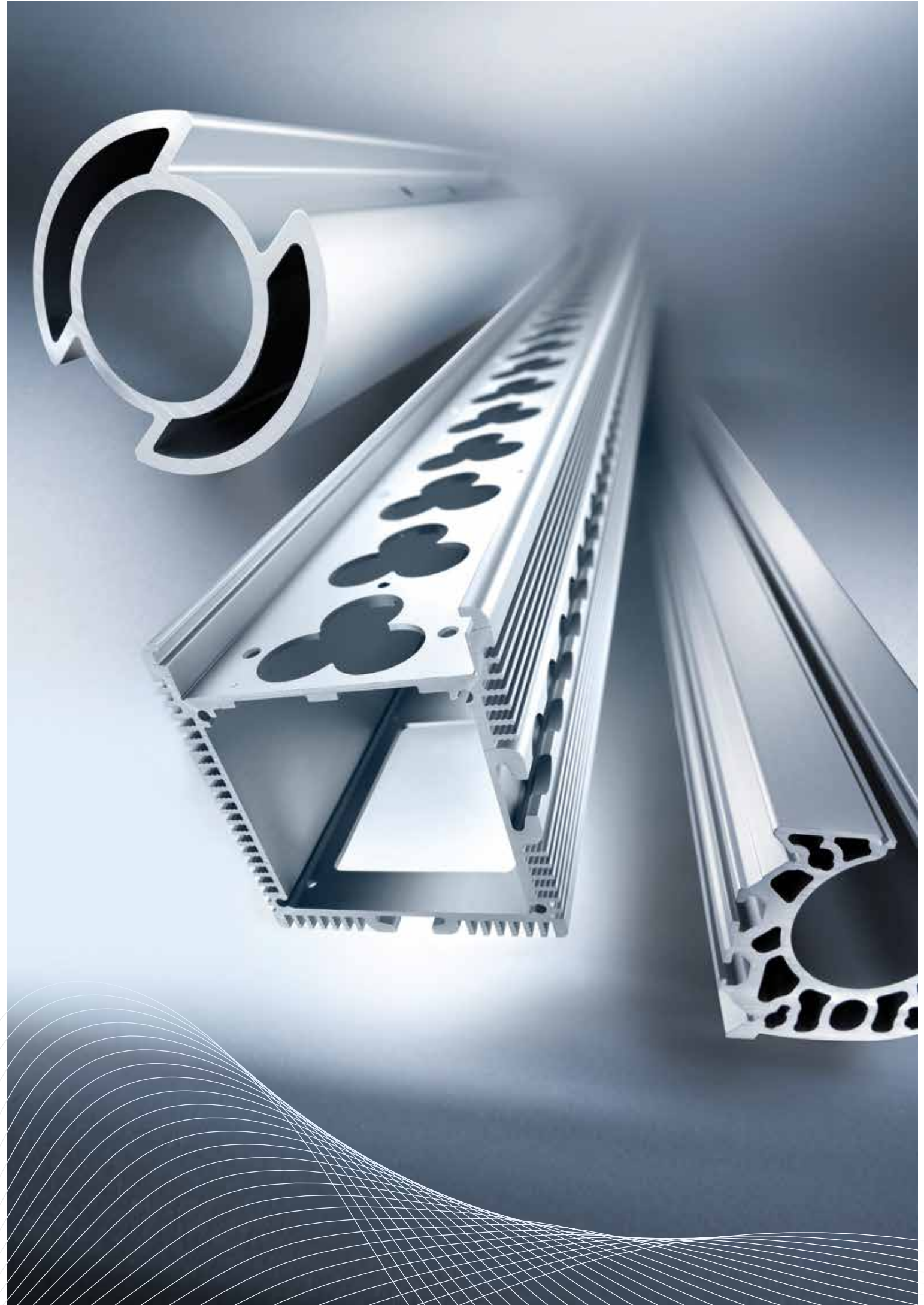
GUTMANN AG, Weißenburg



GARTNER EXTRUSION GmbH, Gundelfingen



NORDALU GmbH, Neumünster



Flexibilität und Vielseitigkeit.

Kaum ein anderer Unternehmensverbund der Branche kann ein so breites Leistungsspektrum aus einer Hand anbieten wie die GUTMANN Gruppe.

Das Leistungsangebot umfasst ein breites Spektrum an Profilabmessungen in Verbindung mit einer Vielzahl ergänzender Leistungen wie hochdekorative Oberflächenveredelung, Inneneloxal, umfassende mechanische Weiterbearbeitung bis hin zum Komponentenbau sowie Material- und Oberflächenprüfungen aus dem eigenen Labor. Dank der eigenen Entwicklungsabteilung können Systeme für spezielle industrielle Anwendungsbereiche angeboten werden.

Wir bündeln unsere Kapazitäten und Kompetenzen zum Nutzen unserer Kunden:

- Flexibilität durch kurze Wege, schnelle Entscheidungen und einen Ansprechpartner –
und zwar gruppenübergreifend
- Know-how der gesamten Prozesskette
- Modernste Fertigungsverfahren
- Leistungsfähige Strangpressen unterschiedlichster Größen
- Oberflächenveredelungsanlagen für das Pulverbeschichten und Eloxieren
- Vielzahl von Anlagen und Verfahren zur mechanischen Weiterbearbeitung
- Einrichtungen für das Biegen, Prägen und thermische Verbinden
- Baugruppenfertigung bis hin zur Herstellung kompletter Komponenten einschließlich Funktionsprüfung
- Versorgungssicherheit durch eigene Umschmelzanlage

Bereits in der Entwicklungsphase stehen Ihnen technische Experten beratend zur Seite. Der Dialog mit Kunden und Interessenten ist ein grundlegender Baustein für die Qualität unserer Leistungen. Denn so unterschiedlich die Anforderungen auch sind, so vielfältig sind auch die Lösungsmöglichkeiten. Auch für komplexere Aufgaben entwickelt die GUTMANN Gruppe entsprechend maßgeschneiderte Lösungen.

	GUTMANN	GARTNER	NORDALU
Produktion und Kapazität			
Anzahl Strangpressen	3	2	1
Presskraft (MN)	16 / 25 / 35 MN	27 / 27 MN	18 MN
Produktionskapazität	28.000 Tonnen	18.500 Tonnen	7.500 Tonnen
Technik und Ausstattung			
Maximale Profilabmessung (offen)	420 x 70 mm	240 x 50 mm	180 x 20 mm
Legierungen	EN AW 3103, 6060, 6063, 6005A, 6082 Weitere auf Anfrage	EN AW 6060, 6063, 6005A, 6082 Weitere auf Anfrage	EN AW 6060, 6063 EN AW 6005A auf Anfrage
Toleranzen	DIN EN 12020 und DIN EN 755. Sondertoleranzen nach Vereinbarung		

Eloxal	•	•	•
Länge	bis 6.800 mm	bis 12.000 mm	bis 6.100 mm
Farben	natur, alle Bronzetöne und schwarz	natur, alle Bronzetöne und schwarz	natur, chemischer Glanz
Jahreskapazität	ca. 3 Millionen qm	ca. 2 Millionen qm	ca. 1,3 Millionen qm
Pulverbeschichtung	•	•	—
Länge	bis 6.000 mm	3.500 bis 6.700 mm	—
Farben	alle gängigen RAL-Farben	RAL-Farben, Sondertöne und Zweischicht-Metalliclackierung	—
Jahreskapazität	ca. 2,5 Millionen qm	ca. 1 Million qm	—

Weiterverarbeitung			
Sägen	10 mm bis 7.000 mm Länge	3 mm bis 6.700 mm Länge	3 mm bis 6.150 mm Länge
Toleranzfeld	bis 0,2 mm, kleiner nach Absprache	bis 0,2 mm, kleiner nach Absprache	bis 0,2 mm, kleiner nach Absprache
Querschnitte	max. 600 mm x 240 mm Gerad-, Winkel- und Gehrungsschnitte	max. 320 mm x 150 mm Gerad-, Winkel- und Gehrungsschnitte	max. 200 mm x 150 mm Gerad-, Winkel- und Gehrungsschnitte
Stanzen	bis 7.000 mm Länge max. Presskraft 800 kN	bis 6.700 mm Länge max. Presskraft 800 kN	bis 6.150 mm Länge max. Presskraft 1000 kN
Bohren	CNC-gesteuert	CNC-gesteuert	CNC-gesteuert
Fräsen	bis 6.300 mm Länge, CNC-gesteuert, 3- und 4-achsig	bis 6.700 mm Länge, CNC-gesteuert, 3- und 5-achsig	bis 6.400 mm Länge, CNC-gesteuert, 3- und 5-achsig
Entgraten	maschinelle Bürstenentgratung	maschinelle Bürstenentgratung, trowalisieren	maschinelle Bürstenentgratung, trowalisieren
Biegen	Rundbiegemaschine Indumasch PBT 25	—	CNC-gesteuert, 3-Walzen- und Planscheibenbiegemaschinen NC-gesteuert, Rohrdornbiegemaschine 40 mm Durchmesser
Schweißen	CNC-gesteuert Roboter und Handschweißplätze	—	CNC-gesteuert Roboter und Handschweißplätze
Folieren	bis 6.000 mm Länge, Profilquerschnitte auf Anfrage	bis 6.700 mm Länge, max. Profilbreite 150 mm, Ausnahmen auf Anfrage	—
Entfettung	Kleinteilwaschanlage	Kleinteilwaschanlage	Kleinteilwaschanlage
Verbinden	—	bis 9.000 mm, Versatz- und Eckverbund bis 9.000 mm	—

Von der Komponentenfertigung zum fertigen Produkt.

Neben der Bearbeitung ist der Zukauf, die Montage oder die Konfektionierung für uns eine Selbstverständlichkeit.

Design & Technik – Büroartikel, zeitlos und ästhetisch. Bereits vollständig konfektioniert und verkaufsbereit verpackt, produziert die GUTMANN AG elegante Türschilder in zwanzig Typenausführungen.

Die in unterschiedlichen Größen entwickelten Tischaufsteller bestechen durch ihr smartes Design und die vielfältigen Anwendungsmöglichkeiten. Die glasklaren Acrylglasplatten in Kombination mit dem hochwertigen Aluminiumstandfuß weisen Stabilität und Langlebigkeit auf und verleihen ein edles Aussehen. Die universell einsetzbaren Aufsteller eignen sich für die Verwendung als Menükartenhalter oder für Produktauszeichnungen am Point-of-Sale. Austausch der Informationen jederzeit, einfach und schnell.

Die FIRST AID BOX aus hochwertigem Aluminium ist im Bedarfsfall leicht zugänglich und schützt den Inhalt gegen Verunreinigung, Nässe und hohe Temperaturen. Durch das elegante Design passt sie hervorragend in jede moderne Umgebung. Die GUTMANN AG liefert hierfür Aluminiumprofile fertig gesägt, gestanzt und eloxiert.

Alles aus einer Hand – die GARTNER EXTRUSION GmbH übernimmt die komplette Fertigung einer Lungenanalysekabine, die für die medizinische Diagnose eingesetzt wird. Komponentenfertigung, inklusive Zukauf von Fremdteilen, ist eine der Kernkompetenzen von GARTNER EXTRUSION GmbH. Für das komplexe Produkt wurde eigens eine Fertigungsstraße eingerichtet. In der Medizintechnik ist Null-Fehler-Qualität Voraussetzung, damit Ärzte und Patienten vollstes Vertrauen in die Funktionalität der Geräte haben können.





Tischaufsteller,
Türschilder, FIRST AID BOX
und Schlüsselbox

Maßstäbe setzen.

Gerade im Maschinenbau überzeugt der Werkstoff Aluminium durch hohe Präzision und extreme Dauerbelastbarkeit.

Diese komplexen Eigenschaften, vereint mit guter Korrosionsbeständigkeit, lassen sich exakt auf die jeweilige Anwendung abstimmen. Die fortschrittliche Werkzeugtechnik ermöglicht es dem Anwender, ein leistungsfähiges Produkt zu einem wirtschaftlichen Preis zu entwickeln.

Die GARTNER EXTRUSION GmbH fertigt Zylinder- und Kolbenprofile für Pneumatik-Zylinder. Das Besondere an dieser Maschinenbauanwendung ist die niedrige Bauhöhe durch den ovalen Aufbau. Der Werkstoff Aluminium ermöglicht im vorliegenden Fall extreme mechanische Dauerbelastbarkeit. Zusätzlich erfüllt Aluminium die Anforderungen an enge Toleranzen, filigrane Details, gute Zerspanungseigenschaften, Korrosionsbeständigkeit und modernes Design.

Im Zuge einer Modernisierung der Produktion hat ein Kunde der GARTNER EXTRUSION GmbH die Herstellung seines Klapplineals von Gussteilen auf Strangpressprofile umgestellt. Jetzt können auch geringe Stückzahlen in unterschiedlichen Ausführungen zu einem wirtschaftlichen Preis hergestellt werden. Dabei werden an die Toleranzen beim Pressen ebenso

hohe Anforderungen gestellt wie an die Bearbeitung und an die Oberfläche des Aluminiumprofils.

Die GARTNER EXTRUSION GmbH stellt pneumatische Antriebe für vielseitige Anwendungen in der Automatisierungstechnik her. Das kolbenstangenlose Zylinderprofil von GARTNER ermöglicht hohe Leistung auf kleinstem Raum. Die Anforderungen an das Aluminiumprofil sind extreme Toleranzen, geringe Rauigkeit in der Zylinderbohrung, Belastbarkeit und ästhetische Optik. Die Eloxalbeschichtung verhindert den Verschleiß, besonders bei mechanischem Abrieb.

In Weissenburg fertigt die GUTMANN AG Aluminiumprofile, die als Rahmenprofile für Kühlgeräte in Schienenfahrzeugen eingesetzt werden. Hier eignen sich die eingesetzten Aluminiumprofile besonders wegen ihrer hohen Wärmeleitfähigkeit. Für die Schweißkonstruktion ist eine aufwendige CNC-Bearbeitung erforderlich.



Kolbenstangen-Zylinder (Maschinenbau)

Unsere Kunden. Die beste Referenz.



↔ Einfassprofil

für die Membrane der Dachkonstruktion der Allianz-Arena München. 2.800 rautenförmige, transparente Luftkissen auf rund 60.000 Quadratmetern Fläche mit 1.400 unterschiedlichen Rautenfeldern.

↔ Bauwesen und Architektur

↔ GUTMANN AG

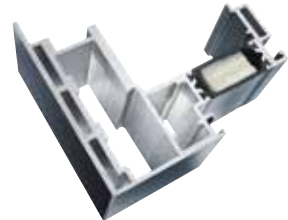


↔ Verbundprofil

Hochwertige Fassadenprofile inklusive thermischer Trennung und hochdekorativer, langlebiger Oberfläche wie z.B. für das Prestigeobjekt „One Hyde Park“ in London.

↔ Bauwesen und Architektur

↔ GARTNER EXTRUSION GmbH



↔ Das King Abdullah Financial District (KAFD) entsteht nördlich des Stadtzentrums von Riad und bildet das neue Finanzzentrum des Königreichs Saudi-Arabien.

GARTNER hat insgesamt 1.800 Tonnen Profile für vier der architektonisch beeindruckenden Gebäudekomplexe geliefert*. Die hochwertigen Aluminiumprofile mit ihren komplexen Querschnitten wurden bei GARTNER EXTRUSION produziert und mit einem dekorativen, hochwetterbeständigen Lack veredelt. Optimale Isolationswerte der Fassaden werden mittels der thermischen Trennung der Profile erzielt.

↔ Bauwesen und Architektur

↔ GARTNER EXTRUSION GmbH

* Im Auftrag der Josef Gartner GmbH



Coca-Cola-Beatbox, London

In der Baubranche prägen GUTMANN-Profile weltweit die Fassaden neuer, beeindruckender Bauten. Neuestes Beispiel hierfür ist der Coca-Cola-Pavillon in London. Für den Pavillon anlässlich der Olympischen Spiele wurden 3 Profiltypen produziert, die insgesamt eine Auftragsmenge von ca. 100 Tonnen ergaben. Von der Zeichnungserstellung bis zum komplett bearbeiteten Serienprofil vergingen lediglich 6 Wochen. Das ist die Definition der GUTMANN Gruppe von Flexibilität, Marktverständnis und Kompetenz.





Foto: René Müller, Stuttgart





← **Tragprofil für Dachgepäckträger**

Das eloxierte, aerodynamisch geformte Aluminiumprofil dient als Tragrohrprofil für den Dachgepäckträger der Fahrzeugserie AUDI A1, A3, A4 und A6.

← Verkehrssektor

← GUTMANN AG



← **Sitzgestelle für Bahnsitze**

Aluminiumprofil dient als Untergestell für Passagiersitze in Schienen-Fahrzeugen. Hohe Anforderungen an die Ergonomie, Bedienerfreundlichkeit, Komfort und Sicherheit.

← Verkehrssektor

← GUTMANN AG



← **Aluminium-Ruderblatt**

verbindet Stabilität, Präzision und hohe Witterungsbeständigkeit. Somit ist sportlicher Erfolg auch im Einsatz unter extremen Belastungen möglich.

← Verkehrssektor

← GARTNER EXTRUSION GmbH





© BMW AG

↑ Hybridspeicher

GUTMANN liefert die Aluminiumprofile für den Hybridspeicher der Fahrzeugreihen BMW 3er, 5er, 7er Active Hybrid. Die Kühlprofile gewährleisten die Wärmeabfuhr aus den Batteriezellen.

→ Verkehrssektor

→ GUTMANN AG



Kühlerprofil aussen



Kühlerprofil innen



← Aluminium-Rohrschellen

Die als Gebrauchsmuster geschützten Rohrschellen, die in 39 verschiedenen Durchmessern von 33,7 bis 154 Millimetern lieferbar sind, verbinden stumpf aneinander stoßende Rohre, durch die in der Lebensmittelindustrie sowie in der Kunststoffindustrie sämtliche Arten von Granulaten gefördert werden.

- ← Maschinenbau
- ← GUTMANN AG



← Profilkappliance für Rüttelautomaten

Preisliche Vorteile gegenüber früher verwendeten Gußteilen. Hohe Anforderung an Toleranzen beim Pressen, an die Bearbeitung und die Oberfläche.

- ← Maschinenbau
- ← GARTNER EXTRUSION GmbH



← Verstellrohr für Staubsauger

Die hohen Anforderungen an Form, Optik & Funktionalität erfüllt die NORDALU GmbH mithilfe von eigens dafür entwickelten Sondermaschinen.

- ← Metallwaren
- ← NORDALU GmbH





← Solarien

Die hochdekorativen Profile der GUTMANN AG sind sehr aufwendig in der Herstellung. Beim Schweißen muss mit höchster Sorgfalt gearbeitet werden, denn schon die kleinsten Unregelmäßigkeiten werden durch das UV-Licht sichtbar. Die Profile werden komplett CNC-bearbeitet und eloxiert. Zudem ist aufgrund des sehr hohen Anspruchs an die Oberfläche die Konstruktion von Spezialwerkzeugen erforderlich.

← Elektroindustrie

← GUTMANN AG



← Steckdosenleiste

Die Steckdosenleiste DESK 2 wurde speziell für die flexible Nutzung im Büro, in Besprechungsräumen, im Home-Office oder für das Desk-Sharing konzipiert.

DESK 2 vereint Eleganz, Design und Funktionalität. Die Steckdosenleiste ist aus hochwertigem Aluminium gefertigt, und somit verwindungssteif und langlebig.

- red dot design award 2011
- IF Product Design Award 2012
- Nominiert für den Deutschen Designpreis 2012

← Elektroindustrie

← GUTMANN AG



← Kinderwagen

Komfortabler Kinderwagen aus witterungsbeständigem Aluminium. Alle technischen Funktionen verbergen sich im Aluminiumgestell und erleichtern somit die Pflege und Instandhaltung. Zudem besticht der Kinderwagen durch sein minimales Gewicht.

← Komponentenfertigung

← NORDALU GmbH

STOKKE® XPLORY®

Design: Bjørn Refsum/Hilde Angelfoss Øxeth

Design development in cooperation with K8 Industridesign AS

Product development in cooperation with Bård Eker Industrial Design AS

→ Bauwesen und Architektur



→ Verkehrssektor



→ Maschinenbau



→ Elektroindustrie



→ Weitere Branchen





Hoher Qualitätsanspruch ist eine Maxime.

Mit dem erreichten Standard geben wir uns nicht zufrieden.



Innerhalb der GUTMANN Gruppe vorliegende Zertifikate:

GSB, Qualicoat, Qualanod, Ü-Zeichen, DIN EN ISO 9001, ISO/TS 16949, DIN EN ISO 14001, DIN EN ISO 22000

Es ist unser Ansporn, noch besser zu werden. Im Rahmen unseres Qualitätsmanagements werden sämtliche Dienstleistungen, die Kundenorientierung und unsere eigene Fach-, Sozial- und Selbstkompetenz laufend überprüft und verbessert, um die Qualität unserer gesamten Arbeit zu optimieren. Ein betriebsinternes Qualitätskontrollsystem sorgt dafür, dass fehlerfreie Werkstücke von der einen zur jeweils nächsten Bearbeitungsstufe weitergegeben werden. Das Resultat: hochpräzise, funktionale Produkte, die reibungslos in den Fertigungsprozess unserer Kunden einfließen können.

Im Besonderen verpflichten wir uns zu einer ressourcenschonenden Produktion. Dazu gehört ein sparsamer Umgang mit dem Werkstoff Aluminium und ein auf Wiederverwertung ausgerichteter Fertigungsprozess.

Unser Ziel ist ein möglichst geschlossener und verlustfreier Produktions- und Materialkreislauf. In der eigenen Umschmelzanlage werden die in der Produktion anfallenden Aluminiumschrotte eingeschmolzen. Durch anschließendes Gießen entstehen wieder hochwertige Aluminiumbarren für die Produktion unserer Aluminiumprofile.

Auch die bei der Oberflächenveredelung anfallenden Reststoffe werden in einem speziell dafür entwickelten Verfahren in marktfähige Produkte umgewandelt und wiederverwertet. Dabei wird nicht nur die Reststoffmenge deutlich reduziert, sondern auch ein messbarer Beitrag zur Senkung des CO₂-Ausstoßes geleistet.

Die Studien- und Fördergesellschaft der Schleswig-Holsteinischen Wirtschaft honorierte dieses Engagement im Juli 2009 mit dem „Umweltpreis der Wirtschaft“.

Aluminium - Nachhaltig im Recyclingkreislauf.

75% des jemals weltweit produzierten Aluminiums wird seit über 100 Jahren immer wieder neu genutzt.



Lebensdauer
12 Jahre +



Lebensdauer
0,5 Jahre +



Lebensdauer
bis zu 50 Jahre +



GUTMANN Gruppe - Service und Vertrieb

Auf unsere Leistungen können Sie weltweit zurückgreifen. In Deutschland, der Schweiz und Österreich haben wir ein flächendeckendes Vertriebsnetz. Ihren Ansprechpartner finden Sie in der beigelegten Vertriebsübersicht, die wir regelmäßig für Sie aktualisieren.

GUTMANN AG

Nürnberger Straße 57
D-91781 Weißenburg
T +49 (0)9141-992 0
F +49 (0)9141-992 212
info@gutmann-group.com

GARTNER EXTRUSION GMBH

Peterswörther Straße 1a
D-89423 Gundelfingen
T +49 (0)9073-8000 0
F +49 (0)9073-8000 2106
gartner@gutmann-group.com

NORDALU GMBH

Oderstraße 78 - 82
D-24539 Neumünster
T +49 (0)4321-889 0
F +49 (0)4321-848 65
nordalu@gutmann-group.com

www.gutmann-group.com

